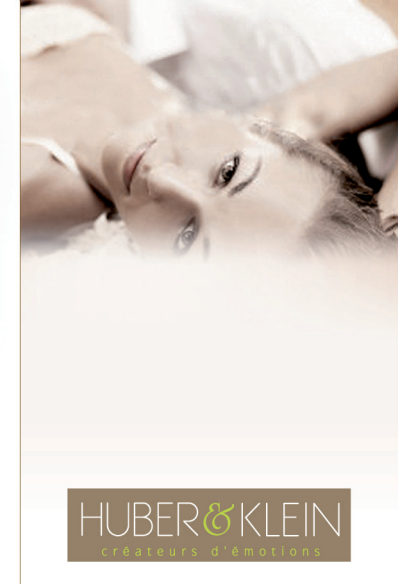




# LES DIAMANTS

La qualité et la valeur d'un diamant sont déterminées par un ensemble de critères majeurs, ayant pour appellation

« LES 4 C DU DIAMANT »



HUBER & KLEIN  
créateurs d'émotions

## LE POIDS CARAT



Le mot **carat** (ct) provient de la graine de caroubier fréquemment utilisée dans l'antiquité pour la constance de son poids. Cette **unité de poids** appartient au système métrique et équivaut à 0,2 gramme.

• Dimensions indicatives des diamants en fonction de leur poids



## LA PURETÉ CLARITY



La pureté se mesure par le **nombre d'inclusions visibles** dans la pierre à l'aide d'une loupe de grossissement 10 fois. Les inclusions sont des traces minérales naturelles et prouvent l'authenticité de la pierre. Elles sont la signature de la nature et permettent d'établir une carte d'identité de celle-ci lors de sa **certification**.

• Représentations indicatives des diamants selon leur pureté

	IF	<b>Internally Flawless</b> : pur à la loupe exempt d'inclusions.
	VVS (1 + 2)	<b>Very, Very, Small inclusions</b> : minuscule(s) inclusion(s) très difficilement visibles à la loupe 10 X.
	VS (1 + 2)	<b>Very Small inclusions</b> : très petites inclusions difficilement visibles à la loupe 10 X.
	SI (1 + 2)	<b>Small Inclusions</b> : petites inclusions visibles à la loupe 10 X, invisibles à l'œil nu par le côté de la couronne.
	P1	<b>Piqué 1</b> : inclusions visibles à la loupe 10 X et visibles à l'œil nu par le côté de la couronne.
	P2 P3	<b>Piqué 2, Piqué 3</b> : grand nombre d'inclusions visibles à l'œil nu.

## LA TAILLE CUT



C'est le paramètre qui fait sortir de la pierre une brillance et un éclat qui mettent en valeur le diamant.

Il ne s'agit pas de la dimension du diamant, mais de la manière dont il est taillé. C'est **l'art de la taille** qui donne au diamant son éclat, sa brillance, sa façon unique de jouer avec la lumière.

La taille qui est réputée donner le plus d'éclat est la taille dite « rond brillant » à 58 facettes et qui est la plus répandue aujourd'hui en joaillerie.

• Les principales tailles du diamant



ROND



OVALE



MARQUISE



POIRE



CŒUR



ÉMERAUDE



PRINCESSE



RADIANT



BAGUETTE

## LA COULEUR COLOR



La **couleur d'un diamant** varie de l'incolore au jaune pâle. L'œil non exercé aura beaucoup de difficultés à distinguer les variations de couleurs.

Afin de déterminer leur couleur exacte, chaque diamant est comparé à une série de pierres étalons dont **les nuances** vont du D (incolore) au Z (teinté jaune).

• Représentations indicatives des couleurs des diamants

	D	Blanc Exceptionnel +		I	Blanc nuancé
	E	Blanc Exceptionnel		J	
	F	Blanc Extra +		K	Blanc légèrement teinté
	G	Blanc Extra		L	
	H	Blanc		M	Teinté
				Z	

**LE DIAMANT**  
comme vous l'avez  
**RÊVÉ**

HUBER & KLEIN  
créateurs d'émotions

# CRÉEZ VOTRE ALLIANCE DIAMANTS

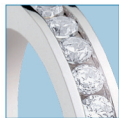
Laissez-vous envoûter par la magie du Diamant !  
 Votre Bijoutier Joaillier dispose d'un somptueux coffret de présentation, qui reprend tous les éléments développés ci-dessous et vous permettra de créer l'alliance Diamants de vos rêves.

## LES MODÈLES

### LE SERTISSAGE

Il consiste à **maintenir et fixer les diamants** à l'aide de l'or ou du platine. On effectue cette opération car il ne serait pas question de percer ou de coller des pierres d'une aussi grande valeur.

- Il existe différentes manières de sertir des diamants sur une alliance :



Dans un rail (en rail)



Par des griffes (en griffes)

### LE TOUR COMPLET OU LE DEMI-TOUR

Une alliance peut être sertie de diamants sur l'ensemble de la bague, elle est alors appelée « alliance tour complet ».

Une alliance sertie sur la moitié du tour est appelée « alliance demi-tour ».

Les diamants d'une « alliance demi-tour » recouvrent l'ensemble de la partie supérieure et visible du doigt lorsqu'elle est portée.

### • Les modèles proposés



Brillants Serti Rail



Brillants Serti Griffes



Princesses Serti Rail



Baguettes Serti Rail



Baguettes Serti Rail en Ligne



Brillants & Baguettes Serti Rail



Princesses & Baguettes Serti Rail



Brillants double rang Serti Rail



Brillants double rang Serti Griffes



Brillants 3 rangs Serti Pavé 4 Griffes

## LES DIAMANTS

### LES « 4C » DU DIAMANT PROPOSÉS

- Un même modèle d'alliance diamants peut être réalisé en plusieurs grosseurs jusqu'à 4 poids (exprimés en Carat) :
  - Pour les alliances demi-tour, le poids total des diamants : 0,25 - 0,50 - 0,75 - 1 Carat.
  - Pour les alliances tour complet, le poids total des diamants : 0,50 - 1 - 1,5 - 2 Carats.

- 3 choix de couleurs (Color) - pureté (Clarity) :

- G-VS (G = couleur Blanc Extra / VS = très petites inclusions difficilement visibles à la loupe 10 X).
- H-SI (H = couleur Blanc / SI = petites inclusions visibles à la loupe 10 X, invisibles à l'œil nu par le côté de la couronne).
- HP1 (H = couleur Blanc / P1 = inclusions visibles à la loupe 10 X et visibles à l'œil nu).

- Les différentes tailles (Cut) :

- Ronde (Brillant)
- Princesse
- Baguette

## LES MÉTAUX

### L'OR 750 MILLIÈMES, OR 18 CARATS

- **L'or est un métal noble.** C'est le principal alliage utilisé en bijouterie, il est constitué de 750/000<sup>e</sup> (ou 75%) d'or fin pur.

Ex. : Pour une alliance dont le métal pèsera 10 grammes, il y aura 7,50 grammes d'or fin et 2,50 grammes d'autres métaux choisis en fonction de la couleur que l'on souhaite donner à l'or.

- **La teneur en or** est garantie par un poinçon de titre (visé par l'état) qui est la tête d'aigle ou un poinçon en millièmes, complété par le poinçon du fabricant.



- **L'or fin est de couleur jaune** à reflets complexes, aspect défini en français comme doré. Des alliages d'or de différentes couleurs sont obtenus en ajoutant des quantités variables d'argent et de cuivre.

- **Les différentes couleurs d'or proposées :**

Or Jaune / Or Blanc / Or Rose



### LE PLATINE 950 MILLIÈMES

- **Le roi des métaux,** le platine est le plus rare et le plus précieux. Il est constitué de 950/000<sup>e</sup> (ou 95%) de platine pur.

- **Sa grande pureté** le rend hypoallergénique et lui garantit une couleur blanche uniforme et éclatante pour longtemps. Il maintient d'une façon sûre les pierres précieuses et ne se ternit pas au contact de l'air, ce qui lui vaut souvent le qualificatif d'éternel.

- **La teneur en platine** est garantie par un poinçon de titre (visé par l'état) qui est la tête de chien ou un poinçon en millièmes, complété par le poinçon du fabricant.



## LA GRAVURE

Un message, agrémenté de symboles, peut être gravé sur la partie intérieure de l'alliance demi-tour et sur certaines alliances tour complet. Quel que soit le message (date, nom, prénom, lieu, autre), il ne sera connu que de la personne portant l'alliance puisqu'il sera gravé à l'intérieur de l'anneau.

### LES STYLES DE GRAVURE

- Anglaise : Olivier 10-08-2014

- Bâton : JULIE 10-08-2014

### LES SYMBOLES



Allain Pierron & Associés - Création atypiques.fr - Photos produits Claude Scharf - Photos ambiance Fotolia - Photos non contractuelles - Modèles d'alliances déposés et sont la propriété exclusive de Fair Belle SAS - Tous droits de reproduction réservés à Fair Belle SAS - Alliance en or 18 carats 750 millièmes / platine 950 millièmes.

cadre licence